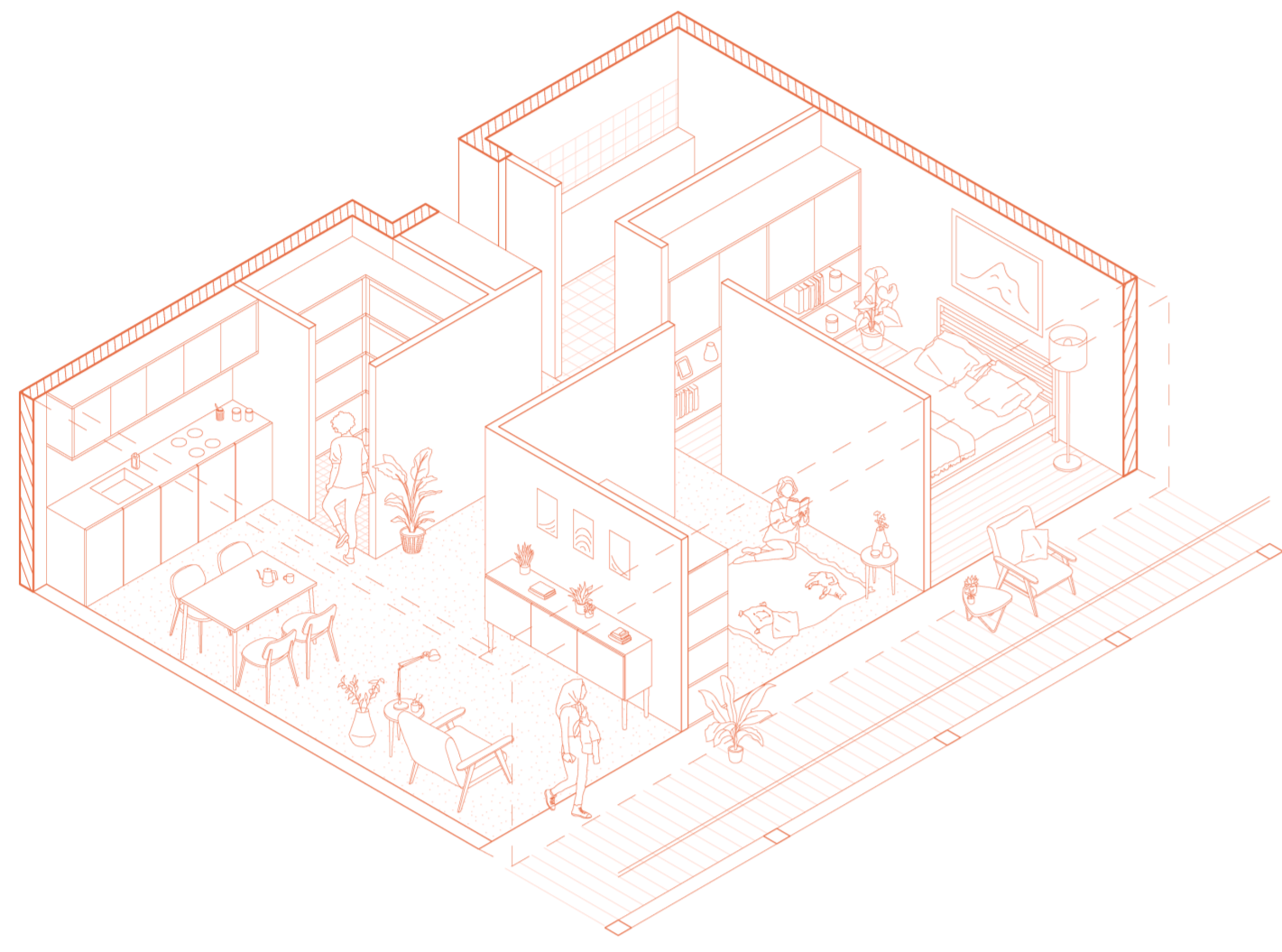
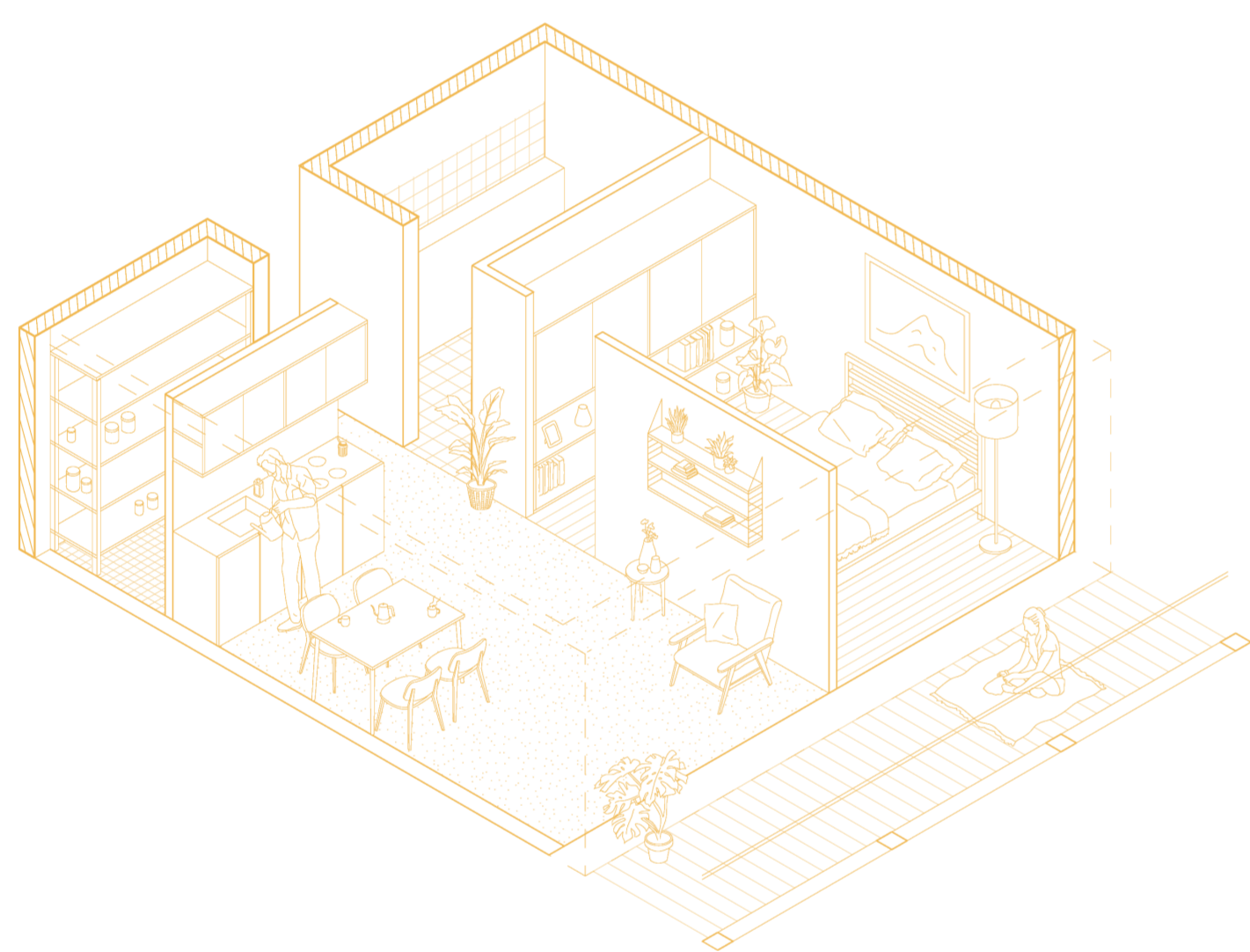


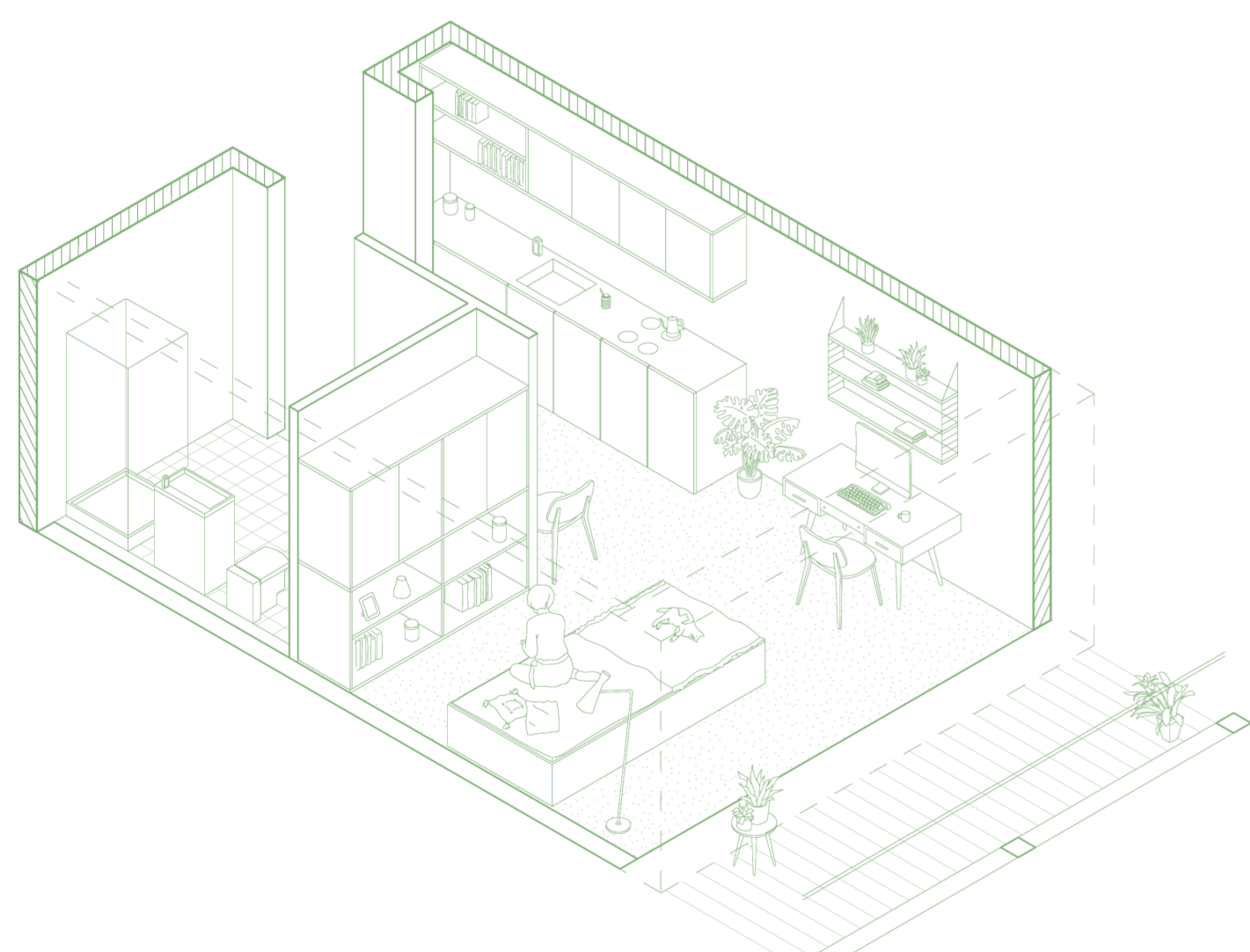
4 - 5 ZIMMER WOHNUNG  
85 - 105 M<sup>2</sup>



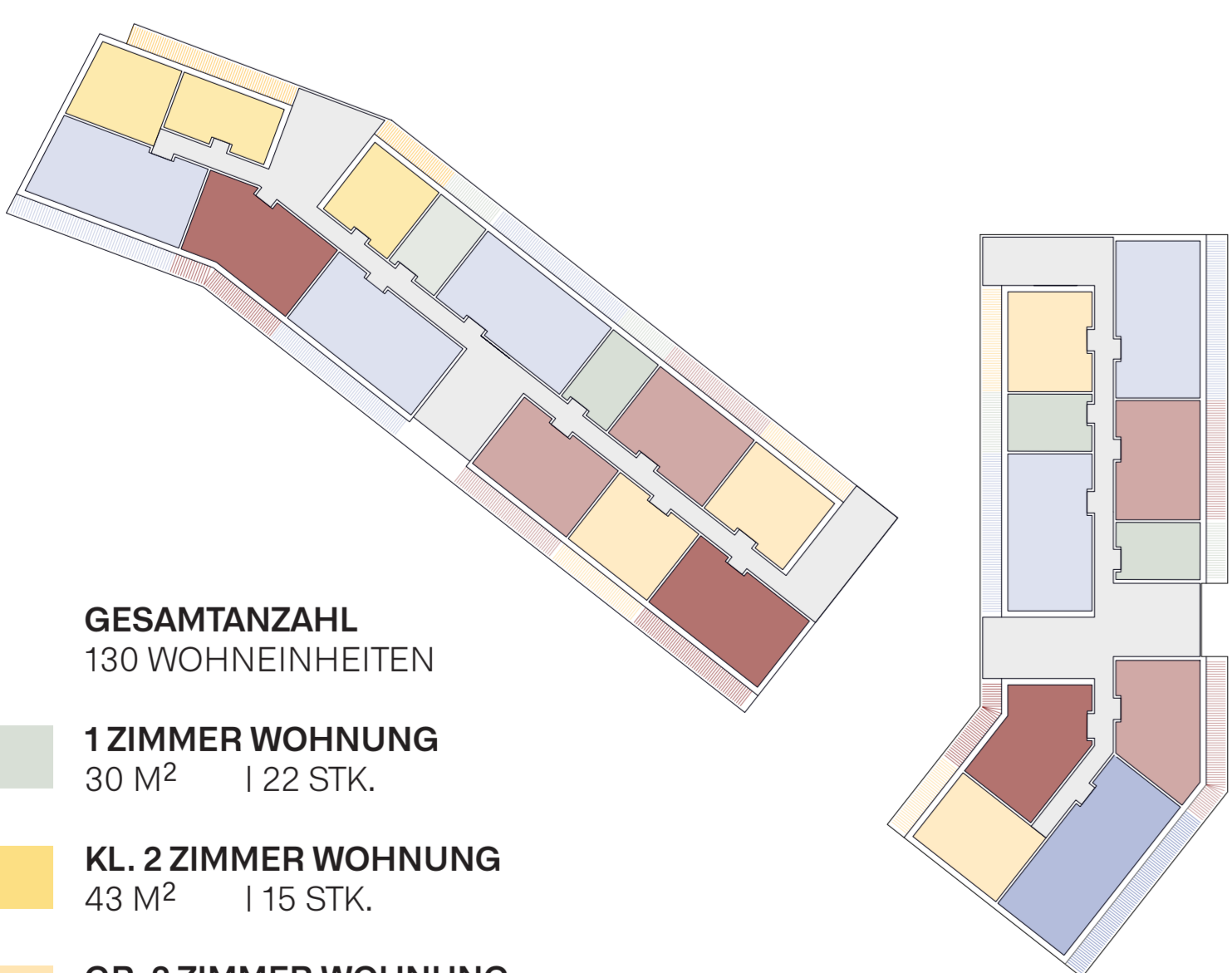
3 ZIMMER WOHNUNG  
65 - 75 M<sup>2</sup>



2 ZIMMER WOHNUNG  
43 - 55 M<sup>2</sup>



1 ZIMMER WOHNUNG  
30 M<sup>2</sup>



GESAMTANZAHL  
130 WOHNHEITEN

1 ZIMMER WOHNUNG  
30 M<sup>2</sup> | 22 STK.

KL. 2 ZIMMER WOHNUNG  
43 M<sup>2</sup> | 15 STK.

GR. 2 ZIMMER WOHNUNG  
54.5 M<sup>2</sup> | 22 STK.

KL. 3 ZIMMER WOHNUNG  
64.5 M<sup>2</sup> | 22 STK.

GR. 3 ZIMMER WOHNUNG  
75 M<sup>2</sup> | 16 STK.

4 ZIMMER WOHNUNG  
84.5 M<sup>2</sup> | 27 STK.

5 ZIMMER WOHNUNG  
105 M<sup>2</sup> | 6 STK.



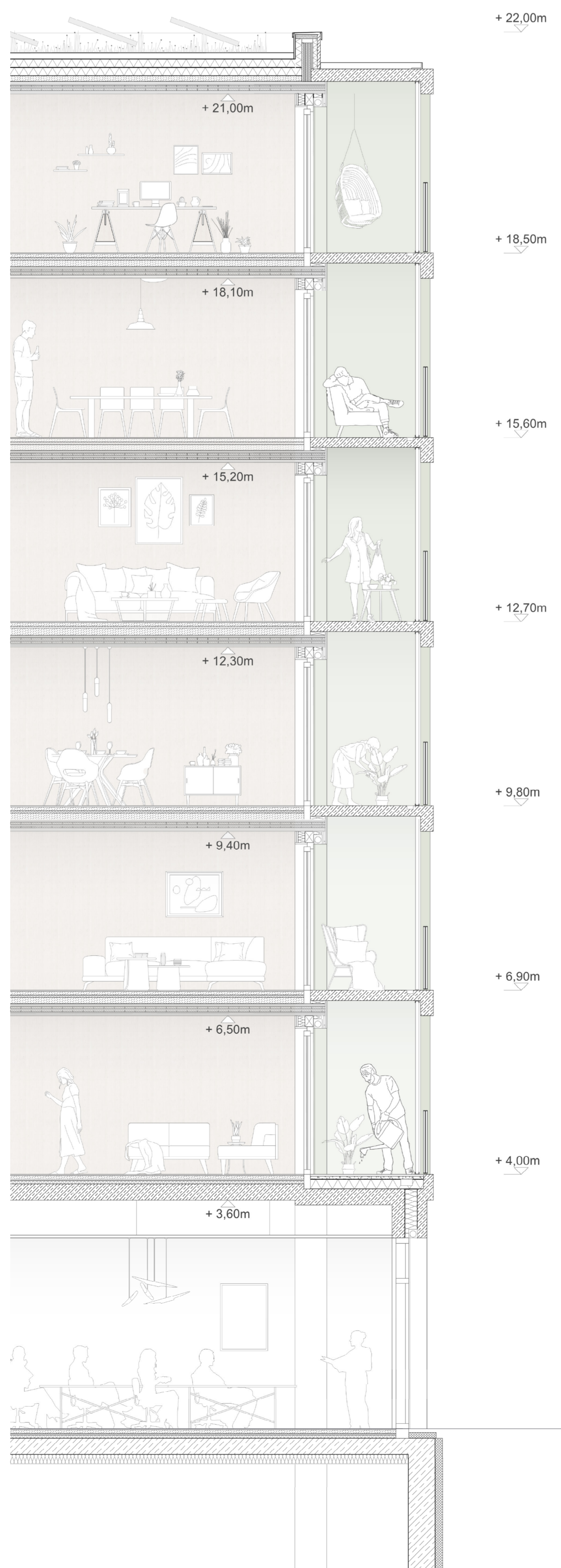
PKW STELLPLÄTZE  
64 STK.

ROLLER STELLPLÄTZE  
6 STK.

MIETER KELLERRÄUME  
JE 4 M<sup>2</sup> | 130 STK.

UNTERGESCHOSS M 1:500

REGELGESCHOSS M 1:200



**Dachaufbau:**

flach geneigte PV-Module auf Bekiesung  
extensive Begrünung als Regenrückhaltung  
Bautenschutzmatte  
Abdichtung bituminös zweilagig  
Wärmedämmung EPS im Gefälle  
Splittschüttung latexgebunden  
Notabdichtung  
Brettsper Holzdecke

**Außenzone:**

Stahlstütze  
Geländer mit Streckgitterfüllung  
schiebbare Glaselemente

**Wandaufbau:**

Holzlatting  
Hinterlüftung  
Unterkonstruktion  
Wetterschutzbahn  
Holzweichfaserdämmplatte  
Holzständerkonstruktion gedämmt  
OSB Platte / Dampfsperre  
Installationsebene  
Gipsfaserplatte

**Sonnenschutz:**

Rollladen / Verdunklung

**Bodenaufbau innen:**

Bodenbelag nach Funktionsbereich  
[Fliesen, Linoleum]  
Heizstrich  
Trennlage  
Trittschalldämmung Mineralfaser  
Splittschüttung latexgebunden  
Notabdichtung  
Brettsper Holzdecke

**Wandaufbau außen EG:**

helles Sichtbetonfertigteile  
Sonnenschutz in Sturz integriert  
Dämmung  
Tragstruktur Beton

**Bodenaufbau EG & 1.OG:**

Bodenbelag nach Funktionsbereich  
[geschliffener Heizstrich, Fliesen]  
PE-Folie  
Trittschalldämmung  
Wärmedämmung  
Abdichtung  
Stahlbetondecke  
Dämmung [gegen UG]



FASSADENSCHNITT M 1:50